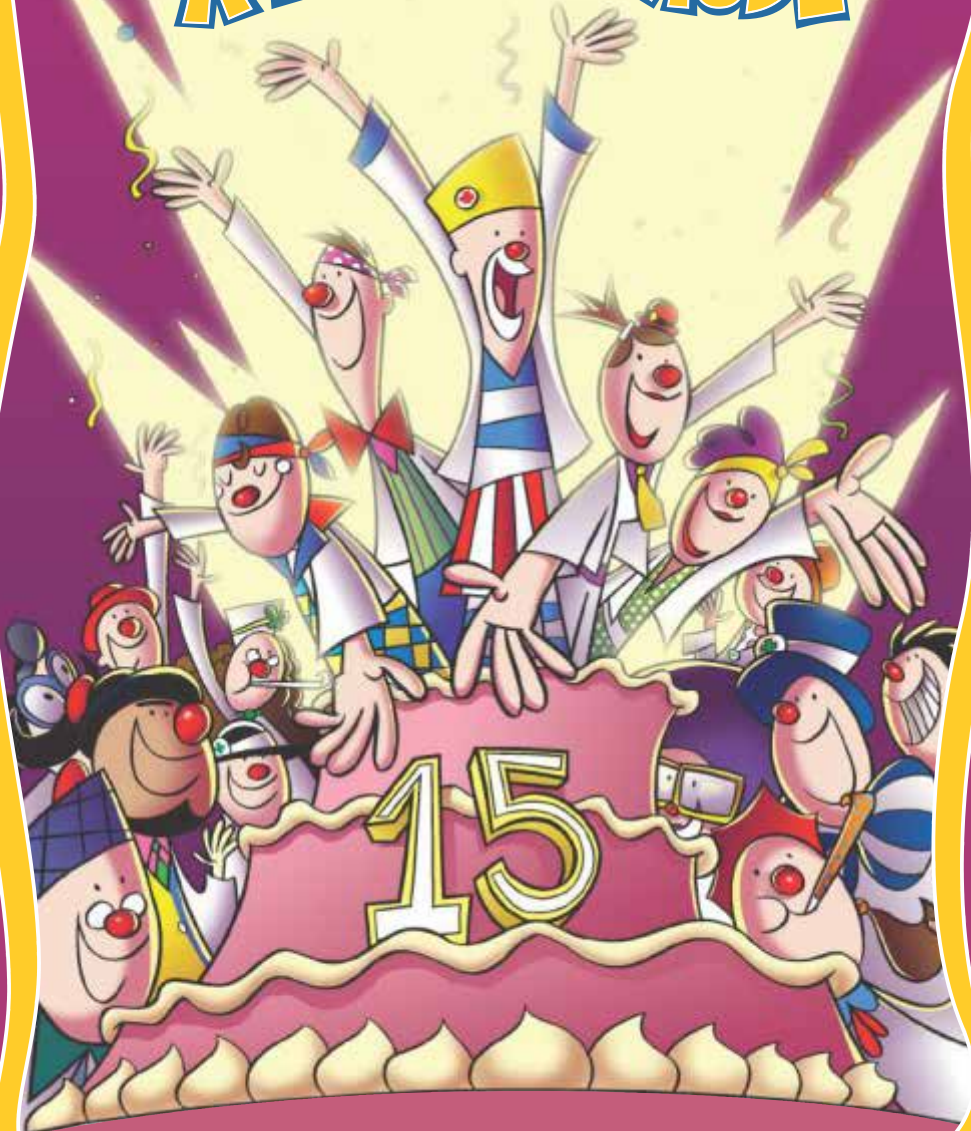


Ministério da Cultura apresenta

A TRUPE DA SAÚDE



ANO XV Nº6



TRUPE DA SAÚDE 15 ANOS ANTES



Passou tão rápido, mas ainda lembro do primeiro dia como se fosse hoje. Todos os dias são sempre o primeiro dia. O primeiro dia com meu pai no hospital com seu bom humor, ensinando-me a rir quaisquer fossem as circunstâncias; o primeiro parceiro e amigo Fábio Silvestre que ajudou a materializar essa inspiração; as primeiras reuniões para estruturar o projeto e pesquisa sobre palhaços no hospital; e ainda a designer que se chama Alegria!

Até aqui tudo bem! Rotina de produção, meu primeiro projeto. Mas quando o primeiro dia estava prestes a chegar, borboletas voavam na barriga.

E o dia chega! Todos juntos no hospital. A surpresa para as pessoas, admiradas, tentando encontrar na memória explicações, não entendendo quem eram aqueles novos “médicos” que os faziam rir. A emoção brotando nos olhos das mães vendo aqueles novos doutores que tiravam as gargalhadas espremidas em seus peitos fazendo desaparecer a dor por um instante nos olhos dos filhos.

Vida, pascoalização, cura, riso, espanto, encontro, cuidado, arte, palhaço, criança, amor, carinho, colo, pai, mãe, irmão, família, tio, médico, enfermeira, segurança, quente, frio, tristeza, busca, chegada, partida, fome, sono... mas a palavra que traduz tudo é **ALEGRIA** e junto com ela vem a **FELICIDADE**.

Levamos a eles todos os dias pílulas de alegria.

Ricardo Trento

AGRADECIMENTOS

Gratidão ao Fábio Silvestre, Adriana Alegria, Mariana Zanette, Nawbert Cordeiro, Nane Narineski, Simone Gomes Cordeiro, Edran Mariano, Leo Fressato, Fábio Lins, Patricia Ramos, Milene Dias, Karina Pereira, Kaley Michelle, Manon Alves, Frank Souza, Rafael Barreiros, Fernando Perri, Camila Jorge, Hique Veiga, Isabela Lago, Silvestre Neto, Tarcísio Meira, Jussara Batista, Kalu Monteiro, Bruno Lops, Bruno Mancuso, Izabella Pucci, Mariana Ribeiro, Vitor Mosele, Lucri Reggiani, Larissa Lima, Paulo Henrique Carneiro, André Daniel, Diego Baffi, Diogo Bonito, Carlos Moreira, Fernanda Fuchs, Mateus Tropo, Yara Rossatto. Juntos fazemos caminhada com olhar de Evelyse Iwai Reis Teluski, Mauro Zanatta, D. Augusta e Tia Eliza, Marilis de Castro Mueller, Moema Carneiro Solheid, Rosa Maria Schnor, Anna Elisa Comninos, Roberto Reitenbach, José Aguiar, Áldice Lopes, Edmon Luiz de Souza, Patricia Zanon, Wirajane Bortoli, Ana Hupfer, Jéssica Beatriz, Eduardo Giacomini, Paulo Vinicius, Lucio Xavier, Heitor Humberto, Anne Gulin Lemes, Giordana Gomes Porrat Kern, Bia Reiner, Aline Baroni, Luff, Brunno Covello, Elvede Grunevald, Iglâê Kozen, Fernanda Nalon, Letícia Fontanella, Adriano Boabaid, Willian de Melo, Vicky Vega, Elisson Silva, Martine Jadoul, Hellen Grande, Elenice Sanches, Sander Riquet, Maria Pia Gardona, Ilza Caldeira, Anna Caldeira, Isabel Raizer, Rose Marie Rothen de Sá e tantos outros que passaram e se doaram, mesmo que momentaneamente, mas que marcam presença em nosso projeto e em nossas vidas.

Gratidão também aos patrocinadores que acreditam em nosso projeto. Suas generosidades em nos escolher plantam sorrisos e colhem alegria. Palmas para Petrobras, Copel, Sanepar, Berneck, Paraná Clínicas, Gelopar, Volvo, Perkins, Boticário, Kaiut Yoga, Academia Gustavo Borges, 5àSEC, BD, Peróxidos, Brose do Brasil, Supermax, Unimed Curitiba, Ferragens Negrão, Worker, BRDE, Beto Carreiro, Randon. Há 15 anos todos os dias são o primeiro dia, com vocês este sonho se realiza, pois é sonhado por todos. Por todas as nossas relações.

Unicultura & Trento



DOMINGO NÃO É SÓ UM DIA DE FOLGA, MAS TAMBÉM O DIA EM QUE O LOURDES APROVEITA O TEMPO PARA COLOCAR AS TAREFAS DOMÉSTICAS EM DIA...



AIAIAI!

O QUE FOI QUE EU FIZ?

NOSSA, PARECE UMA CARTINHA. PRA QUEM SERÁ QUE ERA?



VAMOS DAR UM JEITO NISSO. COLA, FITA, CUSPE E...

MONTA COLA



NÃO ACREDITO!



POIS ACREDITE, PORQUE UM ESTRANHO FENÔMENO ESTÁ ASSOMBRANDO A CIDADE E A...

TROPE DA SAÚDE

ROTEIRO:
FERNANDA BALKAT
E JOSÉ AGUIAR

DESENHO:
JOSÉ AGUIAR

CORES:
JOSEL DE SOUZA



FOI O QUE
ACONTECEU COM
A IVA
LOURENÇA, QUE
TIROU O DIA PARA
FAZER MAIS
FAÇANHAS PARA
AS CRIANÇAS NO
PARQUE...



PRA VOCÊ!
URGENTE!

OBRIGADA!
POSSO LER
DAQUI A
POUCO?

TÔ MEIO
OCUPADA
AGORA!

PLOP



DE DIVERSAS
PARTES CHEGAM
CADA VEZ MAIS
RELATOS DE
PALHAÇOS QUE
RECEBERAM ESSAS
MISTERIOSAS
CARTINHAS!

FOI O QUE
ACONTECEU COM
A CARMELA
QUE PREPARAVA
MAIS UMA
FORNADA
PARA LEVAR
À CASA
DE ACOLHIDA.



HMMMM!
MINHAS
BISNAGUINHAS
JÁ ESTÃO
PRONTINHAS!
QUE DELÍCIA!



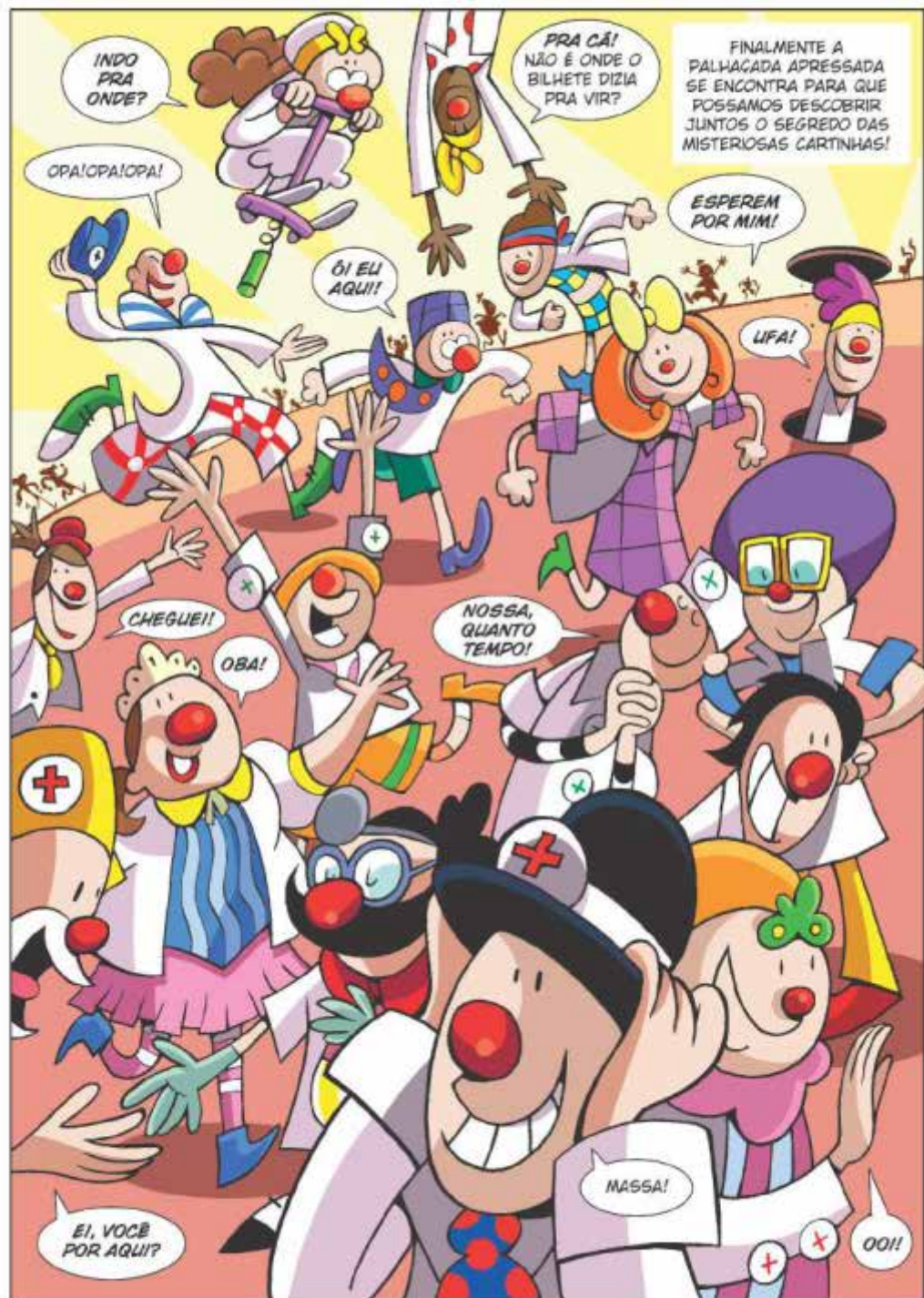
MAS
QUE GOSTO
DE PAPEL É
ESSE?

NOSSA, UMA
CARTINHA É...
CARAMBA!









INDO PRA ONDE?

OPA! OPA! OPA!

PRA CÁ! NÃO É ONDE O BILHETE DIZIA PRA VIR?

FINALMENTE A PALHAÇADA APRESSADA SE ENCONTRA PARA QUE POSSAMOS DESCOBRIR JUNTOS O SEGREDO DAS MISTERIOSAS CARTINHAS!

ÓI EU AQUI!

ESPEREM POR MIM!

UFA!

CHEGUEI!

OBA!

NOSSA, QUANTO TEMPO!

MASSA!

EI, VOCÊ POR AQUI?

OOH!



EI... QUEM FOI QUE CONVOCOU A GALERA? PARARAM PRA PENSAR QUE PODE **NÃO SER** UMA BOA IDEIA TODA ESSA PALHAÇADA JUNTA NO **MESMO LUGAR?**



COMO ASSIM?



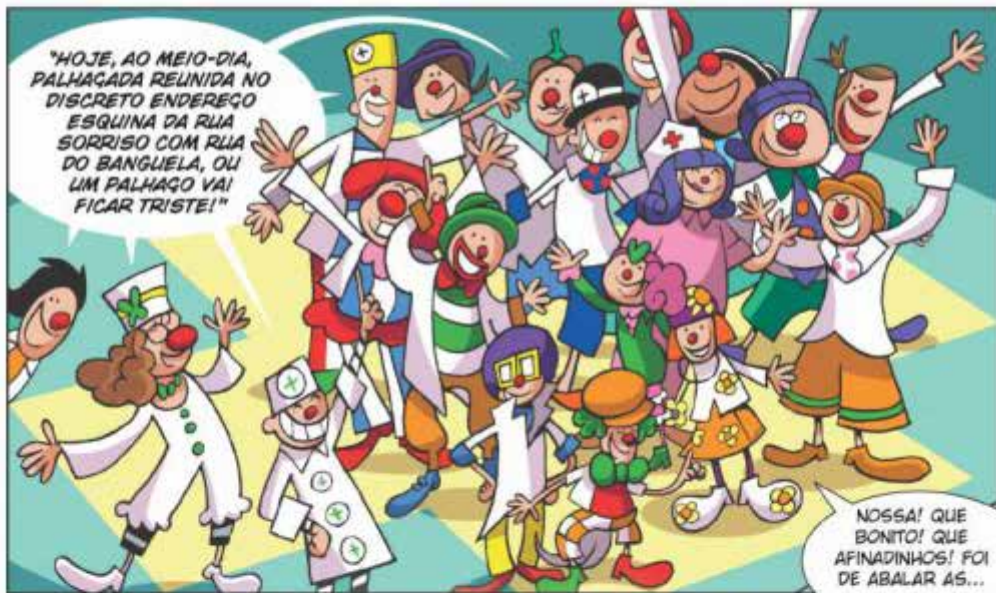
SEI LÁ. VAI QUE, QUEM NOS CHAMOU É O MAIOR **INIMIGO** DA TRUPE, PRONTO PARA **ACABAR** CONOSCO DE UMA VEZ SÓ.



QUE INIMIGO, SEI MALUÇO? SOMOS PALHAÇOS! SÓ SE FOR A **CARA AMARRADA!**



MAS, DIZ AI PESSOAL, O BILHETE DE TODO MUNDO ERA IGUAL?



"HOJE, AO MEIO-DIA, PALHAÇADA REUNIDA NO DISCRETO ENDEREÇO ESQUINA DA RUA SORRISO COM RUA DO BANGUELA, OU UM PALHAÇO VAI FICAR TRISTE!"

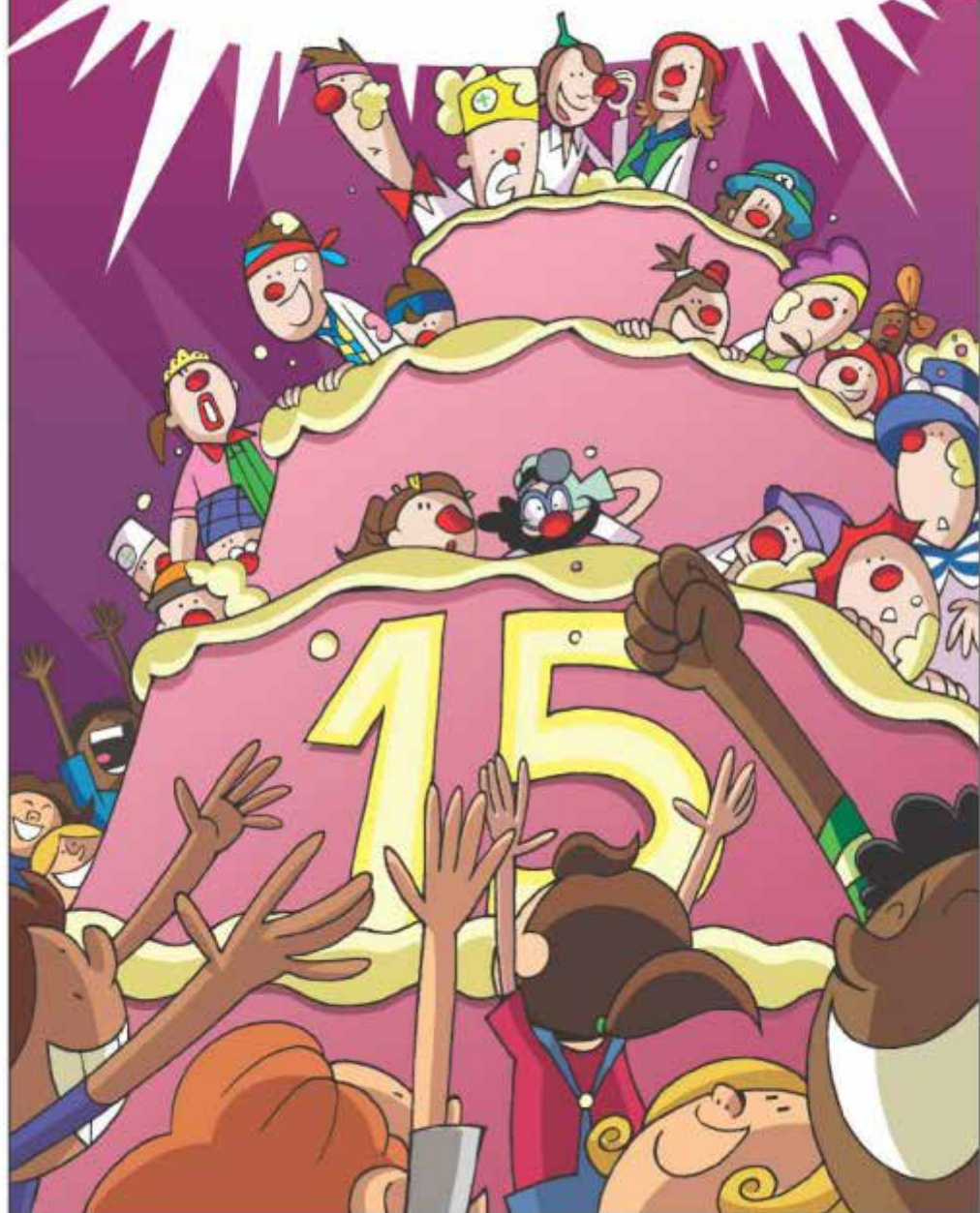
NOSSA! QUE BONITO! QUE AFINADINHOS! FOI DE ABALAR AS...



... **ESTRUTURAS?**



FELIZ ANIVERSÁRIO!





COMER BOLO!

HA! ACHOU QUE
LIMA AVENTURA DA
TRUPE IA ACABAR
EM LÁGRIMAS?
NUNCA!

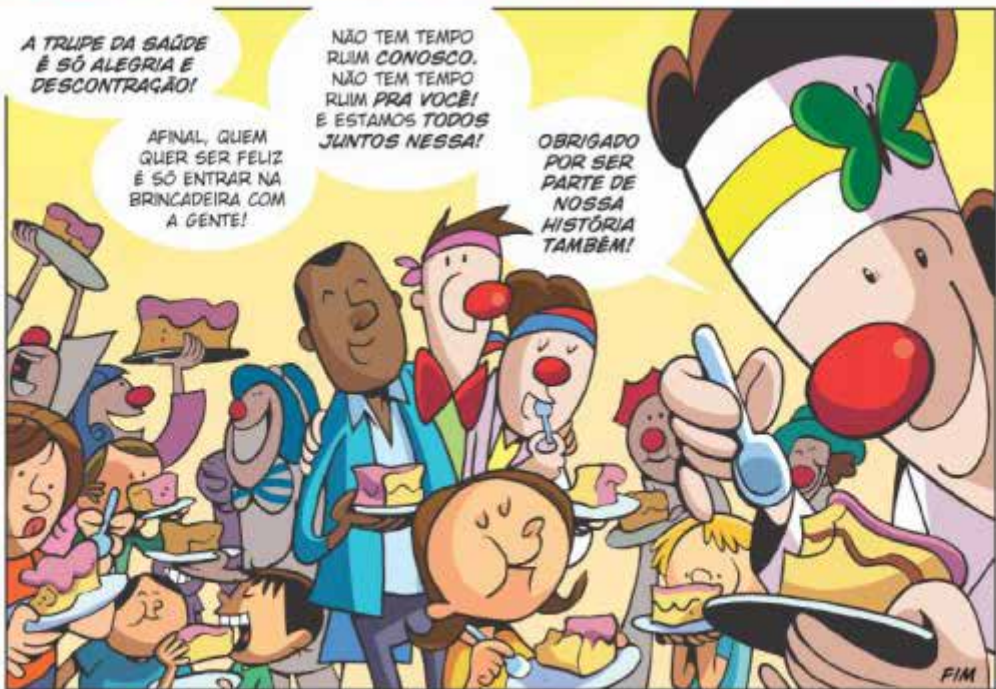


A TRUPE DA SAÚDE
É SÓ ALEGRIA E
DESCONTRAÇÃO!

AFINAL, QUEM
QUER SER FELIZ
É SÓ ENTRAR NA
BRINCADEIRA COM
A GENTE!

NÃO TEM TEMPO
RUIM CONOSCO.
NÃO TEM TEMPO
RUIM PRA VOCÊ!
E ESTAMOS TODOS
JUNTOS NESSA!

OBRIGADO
POR SER
PARTE DE
NOSSA
HISTÓRIA
TAMBÉM!



FIM



COM A PALAVRA, OS PALHAÇOS

“Somos uma possibilidade de encontro que gera alguma transformação, somos uma conversa, uma risada, um *nonsense*, uma cor, muitas cores, uma quebra de rotina, um ponto de interrogação, uma inquietação, um alívio, uma possibilidade de transgressão divertida, não só da nossa parte, mas de todos que brincam conosco. Visitamos os pacientes não para amenizar a dor ou curá-los, visitamos pelo encontro, e nos preparamos para estar abertos para que ele aconteça de uma maneira bonita e que os frutos dessa troca permaneçam após irmos embora”.

Trupe da Saúde



INICIO

1

2

3

4

VOCÊ DESPERTOU
A MÚMIA DE SEU
SONO MILENAR.
VOLTE 1 CASA.



VOCÊ ATIVOU
UM PORTAL DO
TEMPO. AVANCE
3 CASAS.



18

20

17

PARABÉNS! VOCÊ
ENCONTROU O
TESOURO PERDIDO
DOS PIRATAS.
JOGUE MAIS 1 VEZ.

VOCÊ CAIU NO
MISTERIOSO
TRIÂNGULO DAS
BERMIDAS.
VOLTE AO INÍCIO
DO JOGO.



15

5

6

21

22



CUIDADO! O PODEROSO VULGÃO ESTÁ ATIVO E DESPEJANDO RIOS DE LAVA INCANDESCENTE. VOLTE 1 CASA.

12

O BELO CANTO DAS SEREIAS É HIPNOTIZADOR E PERIGOSO. FIGUE 1 VEZ SEM JOGAR.



24



CUIDADO COM O DINOSSAURO FAMINTO! MELHOR CORRER. AVANCE 1 CASA.

10



26

9



27

8



CHEGADA



OH! VOCÊ CAIU NA MONEDEIRA. FIGUE 2 SEM JOGAR.

PARABÉNS! VOCÊ SUPEROU TODOS OS DESAFIOS E A SUA AVENTURA CHEGOU AO FIM. MAS VOCÊ PODE SEMPRE VOLTAR AO INÍCIO E COMEÇAR UMA NOVA E ESPETÁCULAR AVENTURA.









Líder no mercado de peróxido de hidrogênio e referência em termos de excelência industrial, é uma joint venture da brasileira Produtos Químicos Makay com a Solvay, grupo químico internacional de origem belga, líder mundial em química sustentável.

A Peróxidos está sempre buscando atender com os melhores níveis de qualidade, as necessidades do mercado e de seus clientes, empenhando-se em oferecer contribuições positivas à comunidade e incentivando seus colaboradores a fazer o mesmo. A Trupe da Saúde é um projeto com o qual a empresa se identifica e que, com grande prazer, apoia.

Você pode não perceber, mas a Peróxidos está sempre presente.



SUPERMAX

O Grupo Supermax é responsável pela produção de mais de 20 bilhões de luvas para saúde anualmente, através de suas 11 unidades fabris localizadas na Malásia. Atuando com 6 centros de distribuição exclusivos e mais de 1.200 distribuidores independentes ao redor do mundo, a Supermax é conhecida pela qualidade das luvas produzidas, atendendo mais de 155 países.

A Supermax Brasil, distribuidora exclusiva da Marca Supermax, está há mais de 15 anos no mercado nacional e é referência em qualidade de produto com o compromisso com a satisfação de nossos clientes e distribuidores.

Saiba mais em: www.supermax-brasil.com



BD

A BD é uma empresa global de tecnologia médica que produz e comercializa suprimentos médicos, anticorpos, reagentes, equipamentos e dispositivos para laboratórios e hospitais.

Fundada em 1887 e sediada em New Jersey (EUA), a companhia se destaca em dois segmentos: BD Medical e BD Life Sciences. Em 2016, a BD completa 60 anos de presença no Brasil, com um escritório em São Paulo e duas unidades fabris no país: Juiz de Fora (MG) e Curitiba (PR). Pautada em qualidade, segurança e inovação, a BD expandiu-se rapidamente e foi uma das primeiras a fabricar no território brasileiro seringas descartáveis, tubos para coleta de sangue a vácuo e seringas para insulina, contribuindo significativamente para uma melhor qualidade de vida dos pacientes. A companhia vem se destacado no mercado de diagnósticos com equipamentos de alta tecnologia que agilizam resultados de exames cada vez mais precisos. Diversas patologias estão relacionadas ao portfólio da BD, como câncer, AIDS, tuberculose, diabetes e infecções. Uma das prioridades da BD é oferecer produtos que garantam segurança e conforto aos pacientes e profissionais de saúde, além de resultados confiáveis para os médicos seguirem condutas clínicas mais assertivas e ganhos de produtividade para laboratórios e hospitais.



BETO CARRERO WORLD

Não sabendo que era impossível ele foi lá e fez

Foi com essa força de vontade que **João Batista Sérgio Murad**, nosso estimado **Beto Carrero**, inaugurou o **Beto Carrero World**, que já encanta gerações há quase **25 anos**.

No Beto Carrero World, cada dia se transforma em um momento único e encantado, onde os visitantes podem ver, na prática, que o mais importante é sonhar e acreditar no seu sonho.

Assim como **A Trupe da Saúde**, que leva a alegria às pessoas, o **Beto Carrero World** é um lugar construído para encantar, onde a magia, e o imaginário, ganham vida. Por isso, temos a honra de apoiar um trabalho tão brilhante, que vai ao encontro do que acreditamos e batalhamos diariamente para conquistar: **um mundo cada vez melhor**.



UNIMED

A Unimed Curitiba é uma cooperativa criada há 45 anos por 23 médicos com o objetivo de prestar serviço de saúde com qualidade.

Hoje, somos mais de 4.300 médicos cooperados e mais de 1.100 colaboradores trabalhando para cumprir a missão do nosso negócio, porque “acreditamos que cuidar da saúde faz a vida valer a pena”.

E, dentro dos nossos valores cooperativistas, está o interesse pelas pessoas e pela responsabilidade social. Por isso, apoiar o projeto da Trupe da Saúde, é alinhar o nosso negócio às necessidades da comunidade e à melhoria da qualidade de vida de todos.



WORKER

A WORKER traz no nome a sua essência: desenvolver ferramentas para o trabalhador, com o objetivo de tornar mais fácil, eficiente e produtivo o dia a dia dos profissionais da construção civil, indústria e atividades especializadas como marcenaria, mecânica, pintura, instalações, e muitas outras. Juntos, esses profissionais contribuem para mudar e transformar o cenário das cidades, construindo o futuro do país.

Por acreditar no poder da transformação pelo trabalho, a WORKER tem satisfação em apoiar o projeto Trupe da Saúde que, através da arte do clown, é capaz de modificar o ambiente hospitalar em um local onde também cabe o riso e a alegria, melhorando a qualidade de vida e levando esperança a milhares de crianças, familiares e profissionais da saúde, diariamente. Um trabalho que transforma pessoas!



BRDE

O Banco Regional de Desenvolvimento do Extremo Sul - BRDE está presente nos estados do Paraná, Santa Catarina, Rio Grande do Sul e Mato Grosso do Sul. Apoia projetos de produtores rurais, cooperativas, empresas de todos os portes e os setores do comércio e serviços. O BRDE transforma potencial em desenvolvimento, financiando projetos e ideias que impulsionam o crescimento socioeconômico do Sul do Brasil. O Banco chega aos 55 anos de atuação entre as maiores instituições financeiras de fomento econômico do país, sendo o maior repassador de recursos a projetos de inovação do BNDES.

O BRDE se preocupa com os avanços econômicos e sociais do Sul do país e, por isso, alia seu desempenho operacional com a responsabilidade socioambiental. Além das ações feitas pelos próprios colaboradores do Banco, como as campanhas organizadas para atender a pessoas carentes ou em situação de risco social, a instituição implantou uma Política de Responsabilidade Socioambiental, aderiu aos Dez Princípios do Pacto Global da ONU e usa as leis de incentivo fiscal para apoiar projetos culturais, desportivos, ações de proteção à criança e ao adolescente, ao idoso e à pessoa com deficiência.



COMO APOIAR A TRUPE DA SAÚDE

Você também pode apoiar o projeto da Trupe da Saúde!

Ajudar a nossa Trupe a produzir sorrisos é muito fácil, e pode não custar nada.

Você pode direcionar até 6% do seu imposto de renda aos nossos projetos inscritos na Lei Rouanet e também pelo Fundo Municipal da Infância e Adolescência - FMCA. Ou fazer uma doação direta.

Para doar é muito fácil:

1. Acesse o site: www.trupedasaude.com.br/queroapoiar
2. Preencha o formulário;
3. Receba seu boleto de doação;
4. Assim que efetuado o pagamento, enviaremos a você o recibo para abatimento de imposto de renda.

A EQUIPE

ELENCO DE PALHAÇOS:

Lourdes - **Bruno Lops**
Pelúcia - **Bruno Mancuso**
Carmela - **Camila Jorge**
Bonito - **Diogo Bonito**
Fúcsia - **Fernanda Fuchs**
Ipsis Literis - **Hique Veiga**
Siriema - **Larissa Lima**
Iva Lourença - **Mariana Ribeiro**
Tropo - **Mateus Tropo**
Abel - **Paulo H. Carneiro**
Solara - **Yara Rossatto**

Psicóloga: **Evelyse Iwai Reis Teluski**
Assistente de comunicação: **Bruno Lops**
Assistente de direção artística: **Hique Veiga**
Direção Artística: **Camila Jorge**



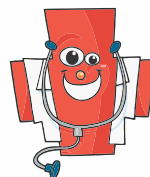
Realização: **Unicultura - Universidade Livre da Cultura**
Produção e Coordenação: **Ricardo Trento**
Produção-executiva: **Fernanda C. Nalon e Vicky Vega**
Assessoria de Imprensa e Comunicação: **Willian de Melo**
Projetos: **Elisson Silva**

Figurino: **Eduardo Giacomini e Paulo Vinicius**
Identidade Visual e Design Gráfico: **Adriana Alegria**
HQ e Ilustrações: **Quadrinhofilia (José Aguiar e Joel de Souza)**
www.quadrinhofilia.com.br
Fotografia: **Brunno Covello**



ESCREVA PRÁ GENTE

www.trupedasaude.com.br
f /TrupeDaSaude
trupedasaude.com.br/blog
trupe@unicultura.com.br



A TRUPE DA SAÚDE

Patrocínio



BD

SUPERMAX
luvas de proteção



Apoio



Realização



Secretaria de
Cidadania Cultural

Ministério da
Cultura



www.trupedasaude.com.br

 / TrupeDaSaude